

Smart motor / actuator



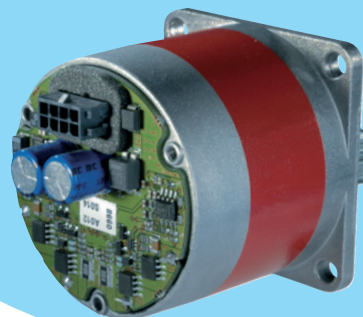
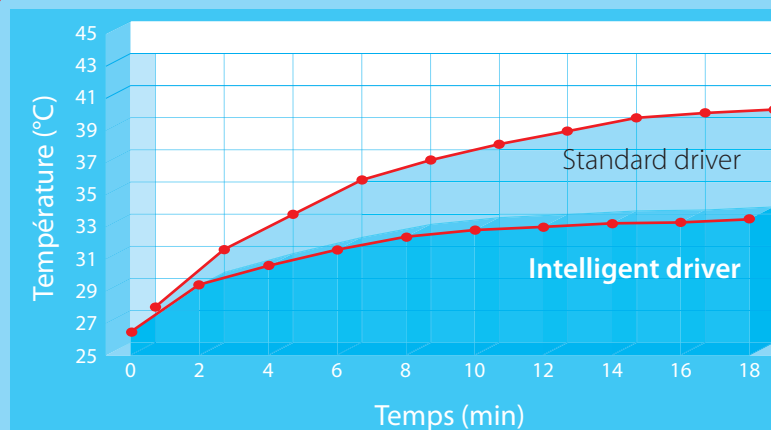
SONCEBOZ
from mind to motion

Fonctions

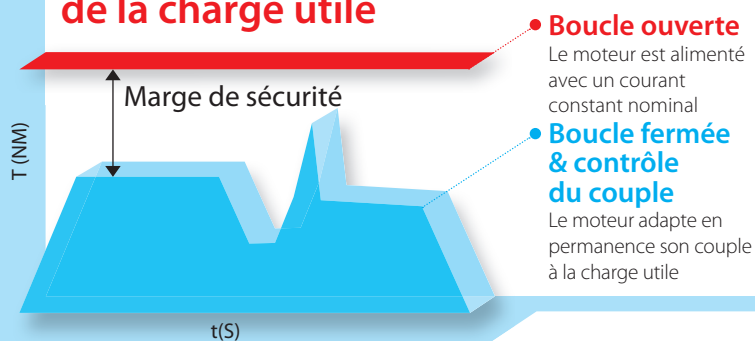
- Driver intelligent en boucle fermée avec contrôle et détection de couple
- Pilotage faible bruit
- Faible augmentation de la température due à la régulation permanente de courant
- Haut rendement
- Couple élevé à basse vitesse
- Adaptable à tous les moteurs standard Sonceboz Nema 17-23 : des séries 6540, 6600 et 8660
- Vaste choix de communications possibles, comme les interfaces CAN, PWM, clock & direction, RS485, I2C

Mesures comparatives de température

700(PPS), 280(mNm)



Comparaison en fonction de la charge utile



Le système électronique intelligent adapte en permanence le courant dans les phases pour répondre à la charge de couple.

Avantages

- Permet la surveillance du fonctionnement du moteur et de faire de la maintenance préventive
- Analyse de la boucle d'asservissement moteur
- Garantie sans perte de pas
- Sans réducteur : taille compact pour un montage plus facile
- Réduction de la consommation électrique
- Une solution toute en un pour l'asservissement
- Fiable et précise

La conception, le développement et la production de systèmes mécatroniques d'entraînement pour les plus grands équipementiers et constructeurs mondiaux constituent notre métier de base. Grâce à notre stratégie d'innovation, les nouvelles solutions technologiques proposées contribuent à l'abaissement de la consommation, à l'amélioration de l'impact écologique ainsi qu'à l'accroissement de la sécurité.

SONCEBOZ

Rue Rosselet Challandes 5
2605 Sonceboz - Suisse
Tél. +41 (0)32 488 11 11
Fax +41 (0)32 488 11 00
info@sonceboz.com
www.sonceboz.com